

CAS section la Gruyère



Président	Pierre-André Kolly La Croix, 1633 Marsens, 079 212 38 49
Adresse du club	Case postale 502 - 1630 Bulle
Sites internet	http://www.cas-gruyere.ch http://www.gjgruyere.ch
E-mail	info@cas-gruyere.ch
Local de la section	Bâtiment Setam - Ch. de Bouleyres 79 - 1630 Bulle Geo Lebesnerais, tél. 026 927 24 50 ou 079 549 57 14
Rédaction du bulletin	Catherine Labhart Rue du Pays d'Enhaut 30 - 1630 Bulle Tél. 026 912 85 85 ou 079 652 33 50 E-mail : catherine.labhart@gmail.com
Gestion des membres	Véronique Clément Vieux-Pont 51, 1630 Bulle, tél. 026 913 90 94 E-mail : clement.v@bluewin.ch
Photo de couverture	Dent de Folliéran, offerte par Catherine Labhart
N° 8 août 2010	

M'étant fracturé le poignet droit, j'ai pu compter sur Lise Ruffieux pour la préparation du bulletin et je l'en remercie grandement. Je reprends dès à présent mon poste et suis atteignable aux coordonnées habituelles...

Catherine Labhart

Exclusion d'un membre

La presse a largement fait écho des actes de vandalisme perpétrés par un guide de montagne de la région, lequel a endommagé la croix du Vanil Noir et a scié la croix des Merlas. Ce dernier s'est par ailleurs mis en avant dans la presse régionale à plusieurs reprises, pour essayer, sans grande conviction, de justifier ses gestes stupides.

De l'avis du comité de la section CAS La Gruyère, ces agissements sont largement contraires à l'esprit montagnard prôné au sein du club alpin. Respect et tolérance, voilà bien des qualités qui manquent à ce personnage.

Comme les statuts de notre section du CAS La Gruyère le lui permettent, le comité a décidé d'exclure cette personne du club.

Le comité a en effet estimé que les agissements de cette personne avaient fortement nuit à l'image des montagnards en général. Ne souhaitant en aucun cas, par une attitude passive, laisser penser à une éventuelle caution de tels actes, le comité, en excluant ce membre, a souhaité clairement s'en distancer.

Pour le comité CAS La Gruyère
Pierre-André Kolly, président

Sommaire

Reflets de la section	3	Récit de course GJ	17 - 19
Les cabanes de la section	5 - 13	Les courses du mois	21 - 29
Groupement jeunesse	15 - 17	Récits de courses	29 - 31

Reflets de la section

Activités du mois

Date	Course	Participants
01.06	Molésion-Teysachaux	11
06.06	Les Montons	13
08.06	Tour du Bäderhorn	17
10.06	Aiguilles de Baulmes	21
20.06	Régiment	7
22.06	Vanil de l'Ecri	16
24.06	Dent de Corjon	20
25.06	Cours d'escalade	6
26-27.06	Cours de glace Moiry	25
26-27.06	Wiwannihorn	5
29.06	Chaux Ronde	9



Candidats

Gross Frédéric	Route de la Ria 50	Delley
Folly-Malkomes Stefanie	Au Village 5	Châtel-sur-Montsalvens

Admissions

Limat Eric	Fin d'Avau 6	Onnens
Gingins Pierre	Ch. des Râpes 1	Hauteville
Corti Mattia	Ch. de la Buchille 48	Bulle
Leu Stéphanie	Le Village 219	Vuadens
Barras Jean-Luc	Hausmattweg 12	Courtaman
Grace Mark	Av. de Préfaully 17	Chavannes-Renens
Grace Cécile	Av. de Préfaully 17	Chavannes-Renens
Grace Chloé	Av. de Préfaully 17	Chavannes-Renens
Grace Nina	Av. de Préfaully 17	Chavannes-Renens

PILLER & KRATTER SA

chauffage • sanitaire • toitures

1632 Riaz

Tél. 026 912 98 04
Natel 079 230 50 37

VIA FERRATA ILLUMINÉE

À MOLÉSON



LES PETITS RUISSEAUX FONT LES GRANDES RIVIÈRES ET
LES PETITES LUMIÈRES FONT LES GRANDS FAISCEAUX!

SAMEDI 21 AOÛT 2010, DÈS 18H30

Invitation à une **SOIRÉE EXCEPTIONNELLE**: Assistez ou participez à l'illumination de la **VIA FERRATA** de Moléson. **GRATUITÉ** sur les remontées mécaniques pour les ferratistes.

CONCOURS DES LUMIÈRES

Pas besoin d'être une lumière pour **BRILLER!**

Un prix récompensera la personne la plus «lumineuse de la soirée»!

Réservations et informations à l'Office du Tourisme au **026 921 85 00**.
Météo incertaine: **RÉPONDEUR AU 026 921 80 88**.

* en cas de mauvais temps, date de remplacement: 28.08.2010



Office du Tourisme / 1663 Moléson-sur-Gruyères
Tél. 0041 26 921 85 00 / Fax 0041 26 921 85 09
Web www.moleson.ch / E-Mail info@moleson.ch



moléson
GRUYÈRES

Les gardiennages du mois

Cabane des Marindes

Août

Week-end	31.07 - 01.08	Francis Yerly et Pascal
Semaine	02 - 06	Familles Jean-Marie Sciboz et Rossier
Week-end	07 - 08	Etienne Pasche
Semaine	09 - 13	Etienne Pasche
Week-end	14 - 15	Etienne Pasche
Semaine	16 - 20	Pierre-André Jaquet
Week-end	21 - 22	Pierre-André Kolly, Véronique Clément
Semaine	23 - 27	Julien Progin
Week-end	28 - 29	Jacques Dumas

Septembre

Semaine	30.08 - 03.09	Bobonne et Maillard
Week-end	04 - 05	Chasse - Poupy et Michel Brandini
Semaine	06 - 10	Poupy et Michel Brandini
Week-end	11 - 12	Edouard Krattinger
Semaine	13 - 17	Edouard Krattinger
Week-end	18 - 19	Antoine Buntschu, Jacquelin Wehren
Semaine	20 - 24	François Musy
Week-end	25 - 26	Christiane Wächter et Sto
Semaine	27.09 - 01.10	Martial Rouiller

Octobre

Week-end	02 - 03	Fermeture Famille Eric Dénervaud
----------	---------	--

Gardiennage week-end	samedi 10 h - dimanche 16 h
semaine	dimanche 16 h - samedi 10 h

Si vous désirez vous inscrire pour un gardiennage, veuillez appeler le nouveau numéro 079 790 45 33 / Jean Barras

ATTENTION, l'ancien numéro fixe de la Cabane des Marindes a été attribué à une autre personne et par conséquent n'est plus valable du tout.

OXYGENE Montagne

votre magasin spécialisé a

20 ans

juste pour le plaisir...

GRANDE BRADERIE D'AUTOMNE
du 1er au 11 sept. 2010

Fête des 20 ans

Samedi 11 septembre 2010

Nous avons le plaisir de vous inviter à venir fêter les 20 ans du magasin. Venez passer un bon moment, manger une morce, trinquer et discuter montagne, alpinisme, voyage...

Au Programme :

- Ø SLACKLINE
- Ø MUR D'ESCALADE
- Ø ANIMATION & MUSIQUE

Chasse aux Trésors
dès 10h30

Inscrivez-vous aux sorties des 20 ans:

Vendredi 20 août

Grillades

Dimanche 5 septembre

Randonnée dans les Préalpes

*Visitez notre nouveau
site Internet:*

www.o2montagne.ch



A l'occasion des 20 ans:

*Chaque mois une nouvelle offre
à découvrir sur notre site internet!*

Votre équipe d'OXYGENE Montagne

www.o2montagne.ch

Cabane de Bounavaux

Août	1 ^{er}	Spicher Monique et Olivier
	2 - 6	Fernandez-Thévoz Noëlle
	7 - 8	Corminboeuf Michel et Laurence – Martin Frédéric et Nicole
	9 - 13	Chavaillaz Michel et Famille - Sauteur Frédy
	14 - 15	Ruffieux Raoul et Bertrand - Boschung Claude-Alain
	16 - 18	Condé Guillaume - Meuwly Josiane
	19 - 20	Ducrest Stéphane
	21 - 22	Ducrest Eric et Stéphane et familles
	23 - 27	Charbonnier Nathalie – Egger Rose-Marie – Vionnet Ellen
	28 - 29	Delaquis Jean-Marc et Lucienne – Dupont Patrice et Fabienne
	30 - 31	Wyssmueller Frédy – Morel Marcel

Responsable: Alfred Sauteur - 079 603 68 78

Week-end du samedi 10 h au dimanche 16 h

Semaine du dimanche 16 h au samedi 10 h

Cabane des Clés

Août

Week-end	31.07 - 01.08	Berset Gilbert et Manuella
Semaine	02 - 06	Berset Gilbert et Manuella
Week-end	07 - 08	Monney Patrick et Alice
Semaine	09 - 13	Pasquier Benoît
Week-end	14 - 15	Krattinger Edouard
Semaine	16 - 20	Krattinger Edouard
Week-end	21 - 22	Krattinger Edouard
Semaine	23 - 27	Rouiller Martial et Agnès
Week-end	28 - 29	Rouiller Martial et Agnès

Septembre

Week-end	04 - 05	Pasquier Benoît
Week-end	11 - 12	Pugin Marcel
Week-end	18 - 19	Hänni Daniel
Week-end	25 - 26	Eric Barras

Responsables: Eric Sudan, Gilbert Berset et pour compléter l'équipe: Henri Maillard. Nous lui souhaitons la bienvenue ainsi qu'à son épouse Georgette et nous les remercions pour leur engagement.

Réservations et gardiennages: Eric Sudan, tél. 026 915 10 49 ou 079 402 57 66

Gardiennage du week-end: samedi 10 h au dimanche 16 h

Gardiennage de la semaine: dimanche 16 h au samedi 10 h

Cabane de l'Oberegg

Août

29 **Ouverture** Dodo et Bernard Bussard

Septembre

5 Nadia Siffert

12 Forney Jean-François

19 Raclette Dodo et Bernard Bussard

26 Edouard Kratinger

Octobre

3 Eugène et Madelaine Pittet

10 Georgette et Henri Maillard

17 Gilbert Descloux et Michel Grangier

24 Patrice et Madeleine Morand

31 Bobonne - Maillard - Babar

Novembre

7 François et Christiane Musy - Willy et Christine Cotting

14 Jacques Menoud – Daniel Prélaz - Settou Roland

21 Famille Eric Dénervaud

28 Daniel Bochung - Raoul Ruffieux - Eric Brasey

Décembre

5 Nadia Siffert

12 Sturny Daniel - Gavillet Jacques

19 René Vallélian - Dodo Menoud

26 Dodo - Bernard Bussard

Pour les Clés prendre contact avec Charly Girard 079 391 35 28

Menoud Dodo, 079 219 06 39

Bussard Bernard, 079 748 86 48

Menuiserie Agencement



Denis Risse S.à r.l.

1627 Vaulruz

Mobile : 079 / 371 07 76

Fax : 026 / 912 39 92

Email : denisrisse@bluewin.ch

Cabane des Marindes

Dimanche 5 septembre

Journée chasse

**civet de cerf
spätzli
accompagnement de chasse
café**

au prix de Fr. 20.–



Pour des raisons d'organisation, veuillez s.v.p.,
vous inscrire jusqu'au 31 août auprès Jean Barras
Tél. 079 790 45 33

Au plaisir de vous rencontrer nombreux à cette fête

Les responsables

Cabane des Clés

Dimanche 29 août à 10 h 30

Messe à la Chapelle de Notre Dame des Clés

Pour les membres défunts du CAS de la Gruyère

Elle sera célébrée par M. l'Abbé Guy Oberson

La messe sera chantée par le chœur Mod'Erato, dirigé par notre membre Pierre Martignoni
Une soupe sera ensuite servie à la cabane des Clés du CAS (sur inscription)

Pour tout renseignement et inscription

Gérald Gobet, Chemin de Bouleyres 51, 1630 Bulle
026 912 69 66 - 079 602 85 83 ou g.gobet@bluewin.ch

Cabane de l'Oberegg



Dimanche 19 septembre

Raclette de L'Oberegg

Fr. 15.- à volonté

Condiments et Café compris

Enfants selon l'âge

Inscriptions chez Dodo au 079 219 06 39 ou chez Bernard au 079 748 86 48

Inscriptions jusqu'au 14 septembre

Les responsables

Cabane de l'Oberegg

Remerciements

Je remercie Otto et Maguy pour tout le dévouement et le travail fournis pendant plus de 17 ans à la cabane de l'Oberegg, comme responsable adjoint.

Je souhaite la bienvenue à Bernard et Christine Bussard qui vont me seconder dès le 29 août.

Dodo Menoud

Voie Hohli



Via ferrata Moléson

Accès gratuit

à tous les membres

de la section «La Gruyère»

Groupement jeunesse

Haute montagne A2 avec Vincent Grivel

Course annulée

Camp d'été

Lundi 9 août au dimanche 15 août

Le camp est complet, plus qu'à souhaiter le beau temps.

Escalade

Samedi 28 août

Lieu et heure de départ

Au stamm à 8 h 30

Situation

Gastlosen

Difficulté et cotation

E1

Matériel

Complet d'escalade

Subsistance

Pique-nique tiré du sac

Coût

Fr. 5.-

Renseignements et inscriptions

Philippe et Mathieu Bussard - 079 711 26 49
(pas de sms)

Délai d'inscription

Jeudi 26 août

Grosser Diamantstock

Week-end du 4 et 5 septembre

Lieu et heure de départ

Au stamm à 8 h

Situation/altitude

Grosser Diamantstock, 3162 m

Itinéraire choisi

Arête E

Difficulté et cotation

A2, 5-, course de glacier et de rocher, escalade le premier jour en montant à la cabane.

Matériel

Matériel d'escalade et de glacier: baudrier, crampons, piolet, coinceurs, friends, sangles, cordelette, dégaines, corde.

Subsistance

Pique-nique tiré du sac

Coût

Nuitée et 1/2 pension, environ Fr. 60.-

Renseignements et inscriptions

Laurent Scheurer par tél. au 079 287 40 70 ou 026 534 08 77

Délai d'inscription

Jusqu'au jeudi 2 septembre

Remarque/descriptif

Course limitée à 6 participants, possibilité de visiter le site de la Nagra le samedi matin.

Camp de la Toussaint en Sardaigne

DERNIER DÉLAI

Le dernier délai pour s'inscrire au camp de la Toussaint est fixé au 31 août

Ensuite plus aucune inscription ne sera possible. Comme mentionné dans le bulletin de juin, nous irons en Sardaigne, certainement dans la région de Cala Gonone.

Les récits de courses du GJ

Camp de la Fête Dieu

Jedi – 1^{er} jour

Rendez-vous 8 h 30 au stamm, John en a profité pour aller chercher les croissants pour sa maman à 6 h =>). Pique-nique par terre à côté d'un Snack car on s'est fait foutre dehors =(On reprend la route jusqu'à Orpierre. Pendant que les filles boivent un verre (voire deux) et font les courses pour le souper, les homelettes vont grimper. Menu du soir : pâtes, bolo et poires au chocolat. Slack + Uno occupent la soirée.

Vendredi – 2^e jour

4 h déjeuner - 5 h gym - 6 h vaisselle. Après cela, on est parti grimper, chaleur étouffante mais on fait avec. Après-midi, petit bain pour certains dans/sous une cascade pour se rafraîchir et ne pas trop crâmer + tyrolienne pour ceux qui le voulaient.

6b pour Basile et Volet → LOUPER

6c pour Guigui → LOUPER, avec en option une « petite » chute

Menu du soir : risotto au ciment et au vin blanc. Slack, Uno, Dodo.

Samedi – 3^e jour

Division du groupe en différents secteurs : Longue voie pour certains, moulinettes pour d'autres. Causette pour Léo et Fanny. Chute

pour Marie. Tendinite pour John. Soupe à la grimace pour d'autres =>). Pain réservé seulement pour ceux qui l'ont porté, saucissons pour les autres.

Basile et Alexis dans les longues voies : « Tu me donnes pas du mou, là?! ». « Non, pas là, non. » Menu : macaronis de tente, un peu bourratif.

Slack, Uno (petit passage de la voisine pour nous dire bonne nuit), rot, dodo.

Dimanche – dernier jour

Lever, ranger, déjeuner, laver, reranger, payer et après tout ça, prêt à partir.

Passage dans la fontaine pour la plupart des participants, sympa mais humide.

Merci à Titi pour la remorque qui est restée fidèle au bus.

Merci aussi à Jean-Bruno, le chauffeur.

Merci à tous pour ce super camp !!!

Objectif du camp : finir les 12 litres de jus d'orange → LOUPER

Participants + moniteurs : Jean-Bruno, Paulon, Emilie, Le vieux, Alexis, Basile, Léo, Fanny, Silke, Manon, Marie, Velux, John et Ludivine.

L'arête des Gais alpins

samedi 22 mai

Il est 8 heures et tout le monde est là. Il fait grand beau. Nous partons du parking du col de la Dent de Jaman et il n'y a pas un nuage dans le ciel. C'est après une petite marche d'approche que nous arrivons au Col de Banaudon qui est le point de départ de l'arête. Après une petite leçon sur les différentes façons de s'encorder, nous nous élançons, séparés en plusieurs cordées de 3 ou 4 personnes. La traversée fut un peu plus longue que prévue (attente au rappel), mais se déroula sans trop de difficultés

avec de jolis passages de grimpe et de désescalade. Après le dernier rappel, nous remontons au Col de Banaudon où nous pique-niquons tous ensemble. Après quelques glissades sur les restes de neige, nous arrivons à la voiture. Pour finir, nous allons boire un verre au Vieux Manoir dans la joie et la bonne humeur !

***Merci à Romain
pour cette superbe course !!!***



ROBERT GRAND & FILS S.A.

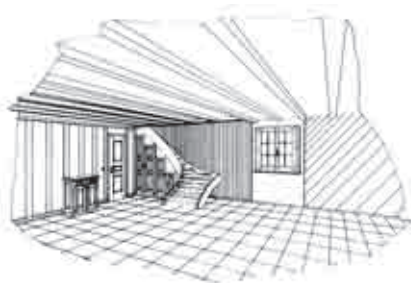
Marbre et Granit

1630 Bulle

Tél. 026 919 60 20

www.grand-marbrerie.ch

Fax 026 919 60 29



Menuiserie - Agencement

Eloi Bosson sàrl

maîtrise fédérale

1632 Riaz

Tél. prof. 026 912 42 52

Tél. privé 026 912 42 27

Fax 026 912 49 27

Natel 079 230 58 60

Les courses du mois

Tours de Famelon et Mayen

Jeudi 5 août

Voir descriptif dans le bulletin du mois de juillet

Rotondo – Andermatt

Sa 7 au mardi 10 août

Voir descriptif dans le bulletin du mois de juillet mais le délai d'inscription est échu.

Weissmies Arête SSE

Week-end du 7 et 8 août

Voir descriptif dans le bulletin du mois de juillet

Marécottes, Salanfe

Jeudi 12 août

Lieu et heure de départ

Au stamm à 7 h

Situation/altitude

Région Vallée du Trient

Itinéraire choisi

Les Marécottes 1110 m – télécabine – La Creusaz 1777 m – Emanay 1856 m – Col d'Emanay 2462 m – Lac Salanfe 1970 m – Van-d'en-Haut 1371 m – Les Marécottes

Difficulté et cotation

T3, 6 h 30

Matériel

De randonnée pédestre

Subsistance

Pique-nique

Coût approximatif

Transport + télécabine

Renseignements et inscriptions

Charly Bochud - téléphone 026 402 30 27 ou natel/sms 079 348 29 74 ou par e-mail charly.bochud@bluewin.ch ou Michel de Techtermann tél. 026 652 33 64 ou natel/sms 079 245 03 45

Délai d'inscription

La veille à 18 h

Remarque/descriptif

Paysage splendide sur le Massif du Trient et le Mont Blanc

Rosablanche

Samedi 14 août

Lieu et heure de départ

Au stamm à 5 h

Situation géographique

Val d'Héremence

Itinéraire choisi

Montée par le glacier de Prafleuri et descente par le glacier de Mourti

Difficulté et cotation

PD, en partie sur neige ou glace avec un passage rocher légèrement exposé, très bon entraînement nécessaire

Descriptif de la course

4 h 30 de montée et 3 h de descente

Limitation

Course limitée à 10 personnes

Matériel nécessaire

De randonnée + baudrier et crampons (cordes selon nombre de participants)

Substance

Pique-nique

Coût approximatif

Frais de transport

Renseignements et inscriptions

Après du chef de courses d'ici au 10 août, Netty Bersier au 026 663 46 22

Giferspitz

Jeudi 19 août

Lieu et heure de départ

Au stamm à 7 h

Situation/altitude

Giferspitz, 2542 m

Itinéraire choisi

Mösli - Giferspitz - Lauenenhore

Difficulté et cotation

T4, randonnée de 6 h 30

Matériel

De randonnée

Substance

Pique - nique

Coût approximatif

Transport

Renseignements et inscriptions

Kurt Stern 026 912 98 91 - Martial Rouiller 026 411 13 92

Délai d'inscription

Mercredi 18 août

Arête valaisanne : Alphubel

Week-end du 22 et 23 août

Lieu et heure de départ

Au stamm à 8 h

Situation/altitude

Saas-Fee, Alphubel, 4206 m

Itinéraire choisi

Arête WSW (Rotgrat)

Difficulté et cotation

DA+, III+, 6 heures de marche depuis la Täschhütte

Matériel

De haute montagne

Substance

Pique-nique

Coût approximatif

Transport et cabane

Renseignements et inscriptions

Francis Dévaud – 079 256 80 66

Délai d'inscription

Jeudi 19 août

Remarque/descriptif

Bel itinéraire recommandé

Trifthütte

Lieu et heure de départ

Place du stamm, samedi le 21 août à 7 h

Situation

Région Susten

Itinéraire

Itinéraire alpin en passant par le célèbre pont suspendu de Trift, longueur 170 m, hauteur 100 m

Samedi: Schwendi - Triftbrücke - cabane Trift, 6 h 30 de montée

Dimanche: cabane Trift - cabane Windegg - Furtwangsattel - Gutannen, 7 h principalement en descente

Week-end du 21 et 22 août

Difficulté

Randonnée alpine T4, passages équipés, parfois exposés. Bon entraînement nécessaire

Matériel

De randonnée + baudrier, casque, 2 sangles et 2 mousquetons

Ravitaillement

Demi-pension à la cabane et 2 pique-niques

Coût

Transport + cabane demi-pension Fr. 120.-

Renseignements et inscriptions

Jusqu'au mercredi 18 août auprès de la cheffe de courses, Mathilde Auer au 026 424 94 89 après 20 h

Cabane des Audannes

Jeudi 26 août

Lieu et heure de départ

Au stamm à 6 h 30

Situation/altitude

Région d'Anzère, 2508 m

Itinéraire choisi

Télécabine de Anzère à station Pas de Maimbré. Pas de Maimbré - La Selle - cabane des Audannes, retour par Les Andins - Serin - Anzère.

Difficulté et cotation

T3, dénivelé positif 850 m, environ 6 h 30 de marche

Matériel

De randonnée

Subsistance

Pique-nique

Coût approximatif

Télécabine + transport (env. Fr. 45.-)

Renseignements et inscriptions

Romain Chofflon 026 411 12 85 ou 079 293 41 09, Suzanne Duffey 079 689 08 84

Délai d'inscription

La veille à 18 h

CARROSSERIE Gérard Spicher

1731 Ependes

Tél. 026 413 23 14

Tél. à Marsens 026 915 19 64

Natel 079 214 25 54

Devis à domicile

Voiture de remplacement

Grisons

Jeudi 26 au dimanche 29 août

Lieu et heure de départ

A la gare de Bulle à 5 h 45, départ du bus.

Situation/altitude

De Schwanden (Glaris) à Brigels (Grisons)

Itinéraire choisi

Jeudi: Schwanden – Mettmen – Elm par un col à 2300 m, 6 heures de marche

Vendredi: Elm – Panixpass, 2400 m – descente à Brigels, 8 heures de marche

Samedi: Vallée du Frisal et Kischenstock.

Dimanche: Descente à Ruen et retour.

Difficulté et cotation

Pas de difficultés, mais entraînement nécessaire car longues courses.

Matériel

Bons souliers + sac à viande (une nuit en cabane).

Substance

Pique-niques pour deux repas à midi.

Coût approximatif

Fr. 200.- + billet de train à réserver

Renseignements et inscriptions

Catherine Andreae – 079 375 54 42

Délai d'inscription

Au plus vite, 12 personnes au maximum.

Remarque/descriptif

Les nuits de vendredi et de samedi seront dans un chalet privé. Emportez éventuellement des sandales.

Zinalrothorn

Lieu et heure de départ

Au stamm à 7 h

Situation/altitude

Zinalrothorn, 4221 m

Itinéraire choisi

Arête nord depuis Mountet

Difficulté et cotation

Course d'arête AD

Matériel

Matériel d'escalade en gros souliers et de glacier

Week-end du 28 et 29 août

Substance

Pique-nique et demi pension à la cabane

Coût approximatif

Transport et cabane env. Fr. 120.-

Renseignements et inscriptions

Patrick Barbey - 079 286 51 22

Délai d'inscription

Le 19 août

Remarque/descriptif

Longue course d'arête, limitée selon les 1^{er} de cordée mais maximum 8 participants

Sports et Loisirs

Avry-devant-Pont

Hiver :
Ski randonnée – Ski de fond
Location skis – raquettes

026 915.12.42

Été :
Course à pied – Trekking

Iffigenalp Simmenfälle

Dimanche 29 août

Lieu et heure de départ

Au stamm à 6 h 45

Situation/altitude

Simmental

Itinéraire choisi

Iffigenalp, 1584 m - Rawilsee-Tierbergsattel
2654 m - Flueseeli - Simmenfälle, 1103 m

Difficulté et cotation

T3 6 heures de marche

Matériel

De randonnée

Subsistance

Pique-nique

Coût approximatif

Bus Lenk-Iffigenalp + Simmenfälle-Lenk,
Fr. 21.- + Fr. 20.- transport

Renseignements et inscriptions

Auprès de la cheffe de courses, Denyse
Dupasquier - 026 912 75 82

Délai d'inscription

Samedi midi

Remarque/descriptif

Passages avec chaînes et pentus

La Dent d'Oche, 2221 m

Jeudi 2 septembre

Lieu et heure de départ

Au stamm à 7 h

Situation/altitude

Circuit dans les Préalpes du Chablais

Itinéraire choisi

Novel (France) - La Planche (parc à voitures)
- col de Neuva - col de Reboillon - cabane de
la Dent d'Oche (Club Alpin Français) - La Dent
d'Oche - col de Blanchamp - lac de la Case - Les
Portes d'Oche - col de Pavis - Chalets de Meuty
(GR5) - La Planche

Difficulté et cotation

RE, 6 h

Matériel

De randonnée pédestre

Subsistance

Pique-nique tiré du sac

Coût approximatif

Transport

Renseignements et inscriptions

Martial Rouiller - 026 411 13 92 ou Claude
Trezzini - 026 915 22 33 ou 079 503 20 52
E-mail: cl.trezzini@bludewin.ch

Délai d'inscription

Le mercredi 1^{er} septembre à 18 h au plus tard

Remarque

Course limitée à 20 personnes

Lieu et heure de départ

Place du stamm, à 7 h

Situation

Joli sommet d'où les Dents du Midi et le Mont-Blanc sont à portée de main.

Itinéraire

Départ des Marécottes en douceur, par télécabine jusqu'à La Creusaz, puis randonnée sur un joli sentier tantôt en flanc de coteau, tantôt en arête, enfin belle cheminée, avec passages équipés pour atteindre le sommet. Retour sur chemin facile par le col d'Emaney.

Difficulté

T 3, durée totale de marche, environ 8 heures

Matériel

De randonnée, bons souliers et habits chauds

Ravitaillement

Pique-nique tiré du sac

Coût approximatif

Transport + télécabine Frs. 45.–

Renseignements et inscriptions

Jusqu'au jeudi 2 septembre auprès de la cheffe de courses, Mathilde Auer - 026 424 94 89 après 20 h

Les récits de courses

Sortie à la Dent de Corjon

Jeudi 24 juin

La Dent de Corjon – Notre Cervin à nous

Un tout beau sommet cette Dent de Corjon. Mais pas toujours facile. Évaluée T3, la course comportait, de l'avis unanime, des passages T4, dans l'arête sommitale. Sans le bout de corde apporté prudemment par Romain, notre responsable de courses en chef, nous ne serions certainement pas tous passés le rocher vertical de 10 mètres au premier tiers du parcours sur l'arête. Mais grâce à cette aide technique, tout le monde a pu surmonter cette difficulté et s'est retrouvé au sommet de la Dent de Corjon. Bravo! Un beau test pour ceux qui auraient pu douter de leurs capacités.

La Dent de Corjon est très certainement un parcours peu fréquenté, si l'on en juge par la discrétion du sentier, dans sa partie au départ du chalet de Corjon surtout. Mais l'ascension au sommet fut ô combien appréciée (et méritée

bien sûr) tant la vue qu'on a de là-haut, à 360 degrés, est impressionnante : sur les Bernoises, sur les Valaisannes, même sur le Mont-Blanc,



et bien sûr sur nos Préalpes et l'Intyamon, vus sous un autre angle.

De quoi rendre particulièrement joyeux les 20 participants, moitié femmes, moitié hommes. De plus reconnaissants de ce premier jour de bonne chaleur estivale, après un printemps froid et pluvieux.

Pour ceux qui ne connaîtraient pas ce véritable Cervin de l'Intyamon, que l'on voit de loin

quand on vient de Bulle ou de Château-d'Oex, ne manquez pas cette ascension, à l'occasion.

Moment de convivialité enfin, au terme de l'effort et d'une course réussie, autour du verre de l'amitié. Et avec la gratitude des participants aux deux gentils organisateurs, Romain Chofflon et Raymonde Beaud qui ont assumé la responsabilité et le souci de l'organisation et du bon déroulement.

François Jeanprêtre



Visitez notre
Vinothèque

Du Lu a.m. au Sa. matin





Si vous êtes intéressé par nos activités et que vous désirez devenir membre du Club Alpin de la Gruyère, il suffit de **remplir cette demande, de payer la finance d'inscription de Fr. 35.-** au CCP 17-534714-1, CAS de la Gruyère. Il faut ensuite **envoyer la demande et le récépissé à :**

Véronique Clément

Vieux Pont 51, 1630 Bulle

E-mail : clement.v@bluewin.ch.

Jusqu'à 22 ans, il n'y a pas de finance d'inscription.

Demande d'admission

- Groupement Jeunesse (jusqu'à 22 ans). Cotisation annuelle de Fr. 65.-
- Membre Individuel > finance d'inscription de Fr. 35.- payable d'avance, faute de quoi elle ne sera pas prise en considération. Cotisation annuelle de Fr. 100.-

M. Mme Mlle

Nom:

Prénom:

Représentant légal (Groupement jeunesse):

Membre Non- membre

Adresse:

NPA / Lieu:

Profession: Téléphone:

Tél. portable: E-mail:

Date de naissance:

Fait partie d'une autre section: Laquelle?

Date: Signature:

Signature du représentant légal (Groupement jeunesse):